

**Si.F.A.R.V.**

**Centro Simulazione e Formazione Avanzata della Regione Veneto**



**COORDINAMENTO REGIONALE**

Tiziano Martello, Coordinatore Regionale Si.F.A.R.V.

**DIREZIONE SCIENTIFICA**

Mirko D'Onofrio, Radiologia BR, AOUI Verona

**COORDINAMENTO DEL CORSO**

Albino Poli, Servizio per lo Sviluppo della Professionalità e l'Innovazione AOUI Verona

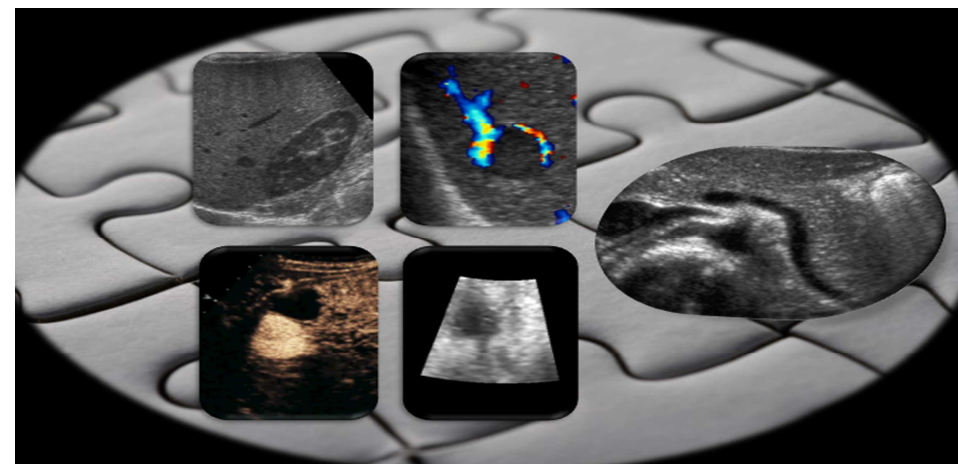
**SEGRETERIA ORGANIZZATIVA  
TUTOR ORGANIZZATIVI GESTIONALI**

Maria Chiara Bonizzato

Servizio per lo Sviluppo della Professionalità e l'Innovazione AOUI Verona

Tel. 045 8123692 – Fax 045 8123587

[mariachiara.bonizzato@aovr.veneto.it](mailto:mariachiara.bonizzato@aovr.veneto.it)



**“CORSO PRATICO DI ECOGRAFIA CLINICA”**

**21 e 22 Novembre 2019**

**Centro Practice AOUI Verona  
Padiglione 1 Ospedale di Borgo Trento**



**SEGRETERIA ORGANIZZATIVA – TUTOR ORGANIZZATIVI GESTIONALI**  
Maria Chiara Bonizzato, Servizio per lo Sviluppo della Professionalità e l'Innovazione AOUI Verona  
Tel. 045 8123692 – Fax 045 8123587  
[mariachiara.bonizzato@aovr.veneto.it](mailto:mariachiara.bonizzato@aovr.veneto.it)

**Crediti ECM: 24  
Provider ECM: SSPI AOUI Verona**

## Presentazione

L'ecografia è una metodica di imaging diagnostico di primo livello, utilizzata come primo esame in larga scala ed in caso di numerose sintomatologie e quadri clinici. Inoltre l'ecografia può essere utilizzata nel follow-up di numerose patologie. L'obiettivo specifico del **Corso Pratico di Ecografia Clinica** è quello di fornire al personale medico per l'utilizzo dell'ecografia partendo dalla descrizione della metodica, delle tecniche e delle apparecchiature ecografiche per arrivare all'applicazione clinica dell'ecografia dal punto di vista diagnostico nella gestione dei pazienti, utilizzando competenze e tecnologie dedicate. Alla parte teorica con lezioni frontali seguirà la parte sull'ecografo e simulatore con lo scopo di tradurre immediatamente le nozioni acquisite nella pratica clinica quotidiana simulando quadri clinici con esecuzione di esami ecografici standard di primo livello. L'esecuzione di indagini ecografiche di primo livello ha molteplici indicazioni, tra cui quello di confermare il quesito diagnostico, figurando la metodica quale vera e propria estensione della visita medica e chirurgica, collegando sintomi e segni a specifiche patologie consentendo di formulare in maniera più immediata ipotesi e conclusioni diagnostiche. La diffusione sul territorio della capacità di eseguire autonomamente esami ecografici di primo livello contribuirà all'incremento delle diagnosi, riducendo quindi, anche in termini di costi, l'iter diagnostico.

## Docenti/Faculty

**Mirko D'Onofrio**, Dirigente Medico Radiologia, AOUI Verona  
**Riccardo De Robertis Lombardi**, Dirigente Medico Radiologia, AOUI Verona  
**Fabrizio Calliada**, Dirigente Medico Radiologia, Università degli Studi di Pavia  
**Emilio Quaia**, Dirigente Medico Radiologia, Università degli Studi di Padova  
**Andrea Ruzzenente**, Dirigente Medico Chirurgia, AOUI Verona  
**Emanuela Papa**, Dirigente Medico Gastroenterologia, Ospedale S. Pertini ASL Roma  
**Roberto Stramare**, Dirigente Medico Radiologia, Università degli Studi di Padova  
**Costanza Bruno**, Dirigente Medico Radiologia, AOUI Verona  
**Paolo Cabassa**, Dirigente Medico Radiologia, ASST Franciacorta Chiari - Brescia  
**Giovanni Puppini**, Dirigente Medico Radiologia, AOUI Verona  
**Mariangela Cerruto**, Dirigente Medico Urologia, AOUI Verona  
**Simone Conci**, Dirigente Medico Urologia, AOUI Verona  
**Pietro Campagnola**, Dirigente Medico Gastroenterologia, AOUI Verona  
**Massimo Valentino**, Dirigente Medico Radiologia, Azienda Ospedaliero-Universitaria di Parma  
**Alice Parisi**, Dirigente Medico Gastroenterologia, AOUI Verona  
**Giovanni Mauri**, Dirigente Medico Radiologia, Ospedale Policlinico di San Donato Milano

## Programma

### 1^ Giornata: 21 Novembre

- 09.00** Saluto Direttore del Centro SIFARV  
Saluto Direttori Radiologia BR e Radiologia BT
- 09.20** Introduzione al corso (*M. D'Onofrio*)
- 09.30** **TECNOLOGIE E TECNICHE ECOGRAFICHE:**  
Ultrasuoni e realizzazione dell'immagine ecografica, Apparecchiature ecografiche, Mezzi di contrasto in ecografia, Innovazioni tecnologiche  
(*M. D'Onofrio – R. De Robertis – F. Calliada*)
- 10.30** **ANATOMIA E PATOLOGIA D'ORGANO:**  
Fegato, Colecisti e vie biliari, Pancreas, Milza, Intestino, Tiroide e linfonodi, Apparato urinario testicoli utero ed ovaie, Vascolare  
(*E. Quaia – A. Ruzzenente – M. D'Onofrio – E. Papa – R. Stramare – C. Bruno – P. Cabassa*)

### 13.30 – 15.00 Pausa pranzo

### 15.00 – 18.00 PROVE PRATICHE SIMULATORE

### 2^ Giornata: 22 Novembre

- 09.00** **QUADRI E SCENARI CLINICI:**  
La colica addominale da ostruzione biliare, da occlusione intestinale, da ostruzione urinaria – La patologia gastroenterica d'urgenza (diverticolite acuta, appendicite acuta, occlusione intestinale) – La patologia toracica d'urgenza (versamento pleurico, pneumotorace) – L'ecografia clinica in emergenza-urgenza (FAST ed E-FAST nei traumi, patologia traumatica addominale: non solo FAST)  
(*M. Cerruto – S. Conci – A. Ruzzenente – P. Campagnola – M. Valentino*)
- 11.00** **PROCEDURE INTERVENTISTICHE ECOGUIDATE:**  
Diagnosi citologica ed istologica (fegato e pancreas) – Drenaggi, raccolte ed ascessi (fegato, colecisti e pancreas) – Trattamenti ablativi (fegato, pancreas, rene e tiroide)  
(*M. D'Onofrio – A. Parisi – G. Puppini – R. De Robertis – S. Conci – G. Mauri*)

### 13.30 – 15.00 Pausa pranzo

### 15.00 – 18.00 PROVE PRATICHE SIMULATORE

- 18.00** Test di valutazione/gradimento e chiusura lavori